

■ 認証

- DALI 認証
- IEC62386-101, 102, 207 準拠
- UL Class2 準拠
- Energy Star 2.0 準拠

■ Electrical Specifications

入力	効率(230Vac)	79% (Typical)	
	入力電圧範囲 (Vac)	90-305	
	定格入力電圧 (Vac)	100-277	
	入力周波数 (Hz)	50/60	
	力率	>0.9 at 100-264Vac 50/60Hz input, with 70%-100% load conditions,	
	高調波歪率	<20% at 100-264Vac 50/60Hz input, with 70%-100% load conditions	
	AC 入力電流 (Typical)	0.1A MAX. @230Vac, 0.2A MAX. @100Vac	
	突入電流 (Typical)	<10A at 100-277Vac input 25°C cold start at 100% condition	
	入力電圧 (W)	16(MAX.)	
	待機電力 (W)	<0.5W @100-277Vac	
	漏洩電流 (MAX.)	0.7mA MAX. @277Vac	
	定電流モード (Default)	出力電圧範囲 (VDC)	2.5-15
		出力電流範囲 (mA)	200-1050(settable)
	定電圧モード	出力電圧範囲 (VDC)	12
	Output Current Range (mA)	200-1050	
	定格出力電力(W)	12(MAX.)	
	出力チャンネル数	1	
	リップル電流	<15% at max. lout (ripple=(pk-avg)/avg) Low frequency (<120 Hz) content <1%	
	出力電流設定許容範囲	±5% at output current range	
	ラインレギュレーション	±1%	
	ロードレギュレーション	±3%	
	起動時間	540mS ≤ T ≤ 660mS @230V input voltage, comply with IEC62386-102(2.0)	
調光ポート	DALI/PWM 調光	a. Range: 0.1% ~ 100%(Comply with IEC62386-102), 0.02% ~ 100%(optional) b. Dimming Curve: logarithmic(default)/linear c. Soft-on, Fade-to-Black d. JA10 Flicker Compliant (IEEE 1789 Recommendation) e. Protected from miswires of input power to DALI control inputs up to 277 Vac.	
保護機能	出力開放保護 (V)	21	
	短絡保護	Output current of power supply equals set current	
	過負荷保護	Automatic recovery	
環境仕様	動作周囲温度	-25~+50°C	
	動作周囲湿度	20-95%RH, non-condensing	
	保存温度	-40~+85°C	
	保存湿度	10-95%RH	
	振動、衝撃	10-500Hz, 5G 12min/cycle, period for 72min each along X、Y、Z axis	
	落下	i. Pass functional test at 4 ft drop test. ii. Fail safe up to 12 ft drop test or is visibly destroyed	
	雑音	Class A inaudible in 24 dBA ambient	
安全規格& EMC	安全規格	UL8750, UL1310 Class 2, CAN/CSA-C22.2 No.223-M91, EN61347-1, EN61347-2-13	
	EMC エミッション	EN55015, EN61000-3-2, EN61000-3-3	
	EMC イミュニティー	EN61000-4-2,3,4,5,6,8,11, EN61547(Surge L-N 1KV), EN61000-4-2(ESD 6KV CON,8KV AIR)	
その他	寿命	>50000 hours @ Tc =85°C at 100% load conditions	
	MTBF	500,000 hours, measured at full load, 25°C ambient temperature SR-332 Issue 3	
	外形寸法	LxWxH: 162X30X21 (mm)	
	重量	80g	

■ 調光パフォーマンス

▪ Flicker Free

- i. CEC Title 24 & Title 24 JA8, JA10 (IEEE 1789 Recommendation)に適合
- ii. このドライバーを使用した、LED1,2の製品は、5mAから150mAの範囲で
CEC title 24 JA8 and 2015 IEEE PAR 1789-Recommended Practice 1 に準拠します

▪ 調光方法

250~1050mAの範囲では、電流は連続モードで動作します。
0~250mAの範囲では、PWM dimming モードで動作します、PWM調光周波数は7.2KHZ

■ プログラマブルパフォーマンス

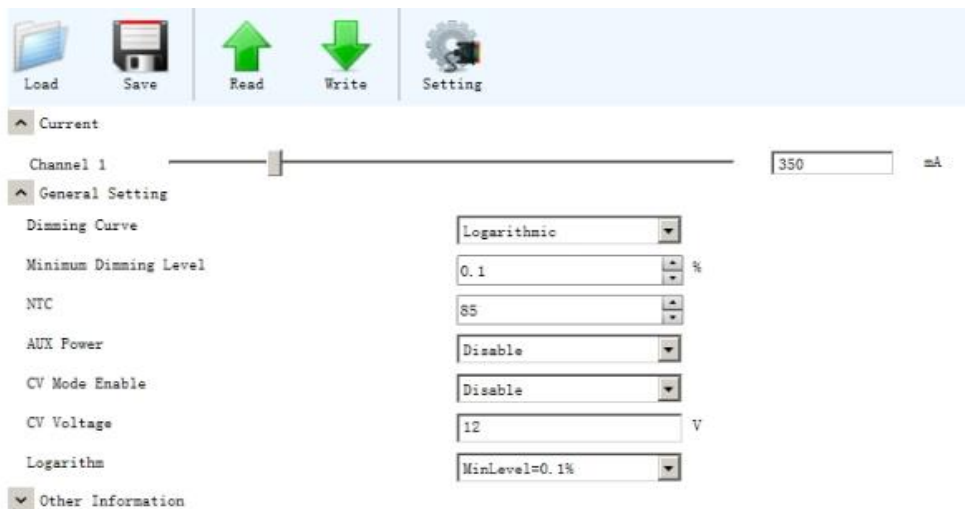
▪ Touch Setting

ケーブルレスでのパラメータ設定

[Download Software](#)

▪ 1mA 単位での電流値設定

▪ 工場出荷時の初期設定(デフォルト値)

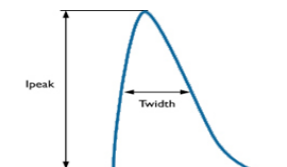


! GTIN-13 Code: NA

■ 突入電流

▪ Ipeak & Time

Input Voltage	Inrush Current Ipeak	Inrush Current Time, measured 50% of Ipeak
100 Vac	1.5A	30us
220 Vac	3.4A	35us
240 Vac	3.7A	35us

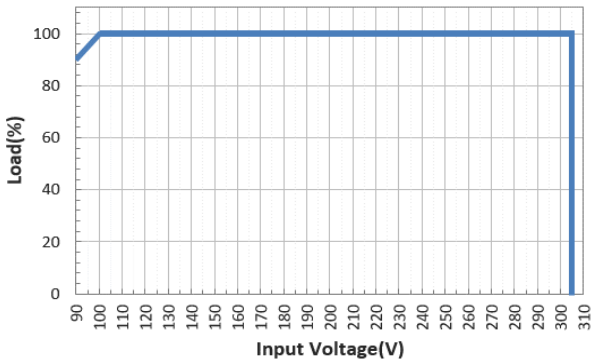


▪ Automaitc Circuit Breakers

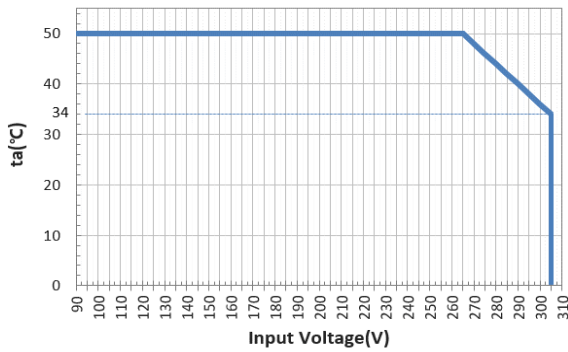
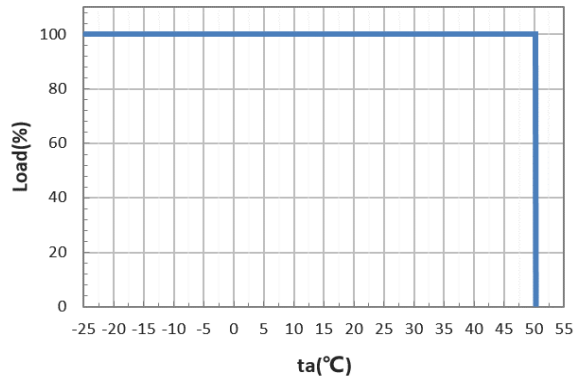
ACB Type	B10	B13	B16	B20	C10	C13	C16	C20
Number of LED Drivers @100Vac	26	34	42	52	39	51	63	78
Number of LED Drivers @220Vac	57	74	91	114	86	111	137	171
Number of LED Drivers @240Vac	62	81	99	124	93	121	149	187

■ Curve

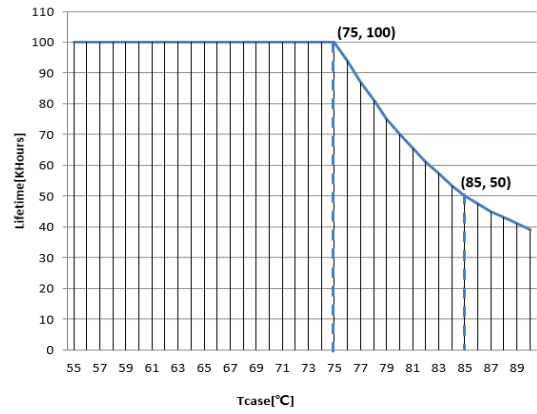
・ディレーティングカーブ



・ディレーティングカーブ

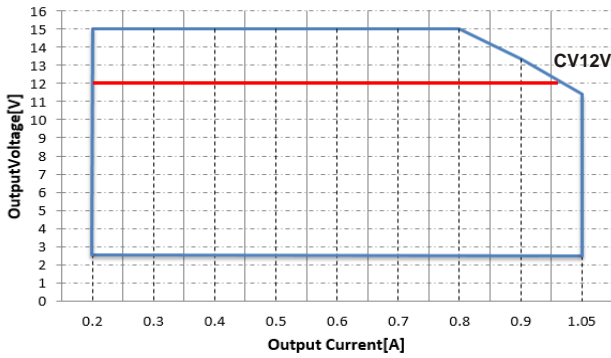


・Lifetime Vs Tc



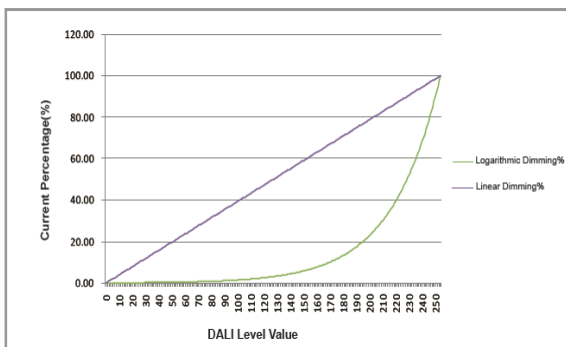
・V/I Curve

V/I OPERATING RANGE/12W

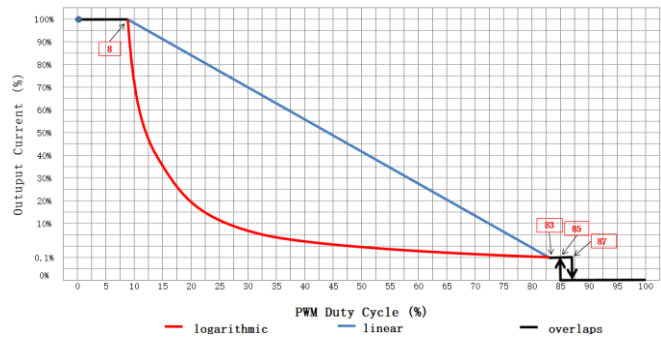


(調光率が100%の場合、完全なCV動作になります、調光中は調光率により8~設定電圧の範囲で変化します。CV値は任意の値に設定可能)

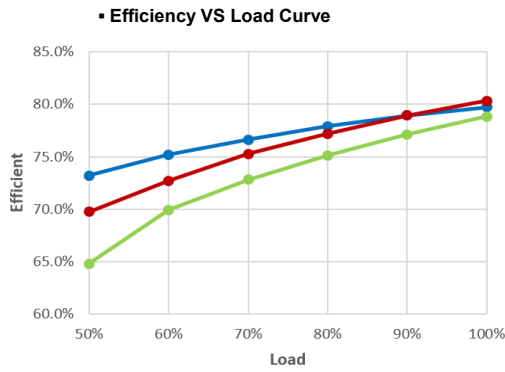
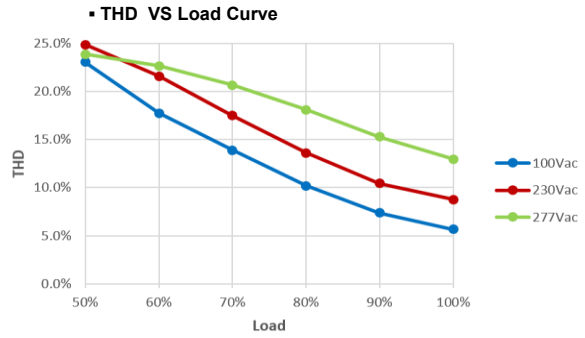
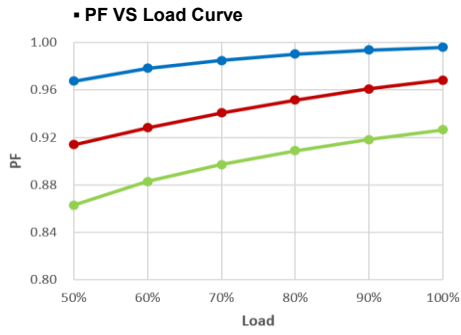
・DALI 調光カーブ



・PWM 調光カーブ

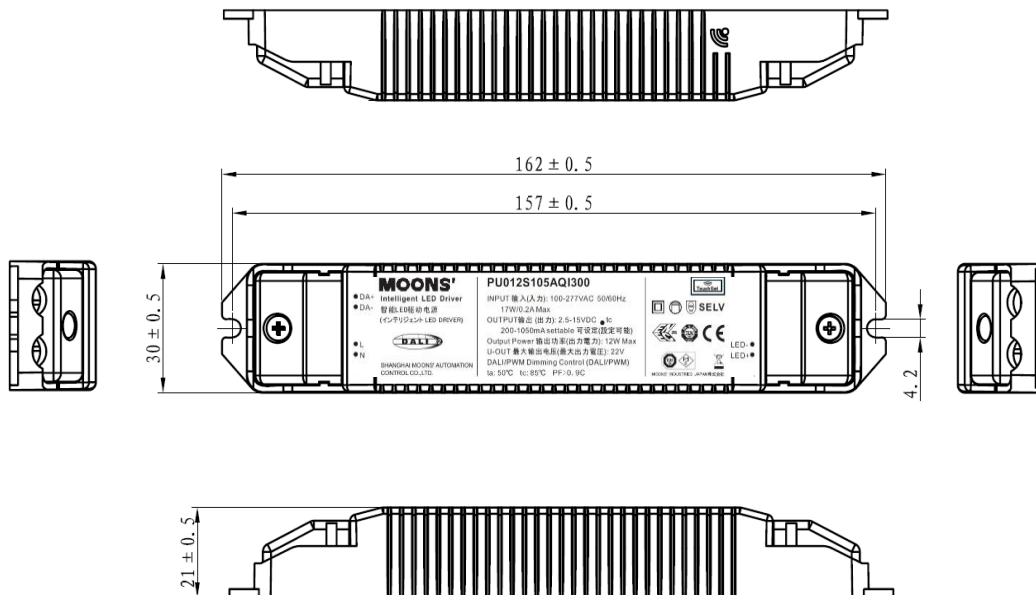


■ Curve



■ Mechanical Specification

• Dimensions (Unit: mm)



• Ports



！これらの端子は、単線およびより線の両方をサポートしています。
！ワイヤーを取り外すには、ドライバーでネジを緩めてください。

RoHS準拠：

当社の製品は、欧州指令RoHS 2.0 2011/65 / EUおよび (EU) 2015/863に準拠しており、電子製品からの鉛やその他の有害物質の排除を求めています。

Date of release: 2022-3-29 Version A1